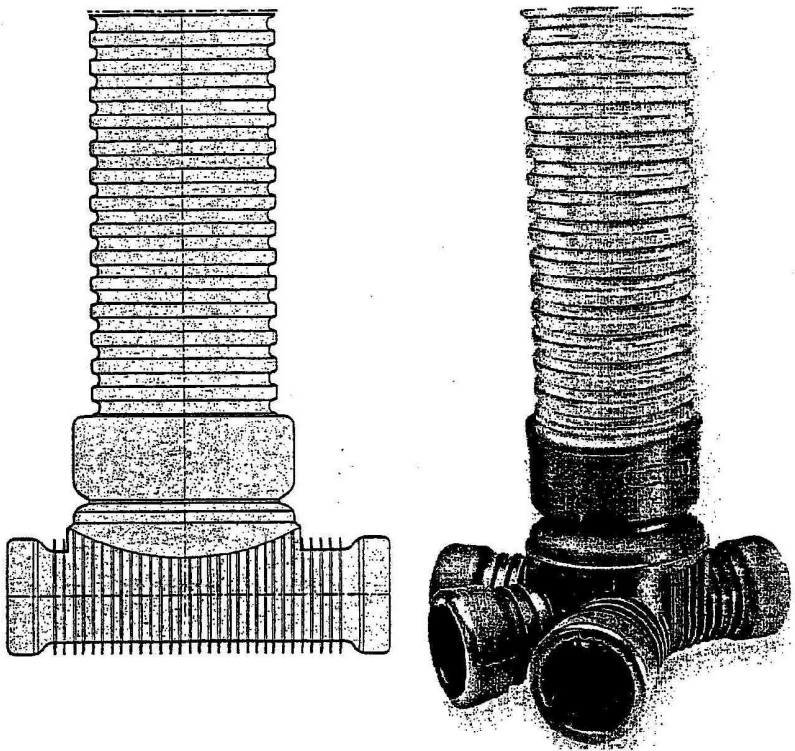
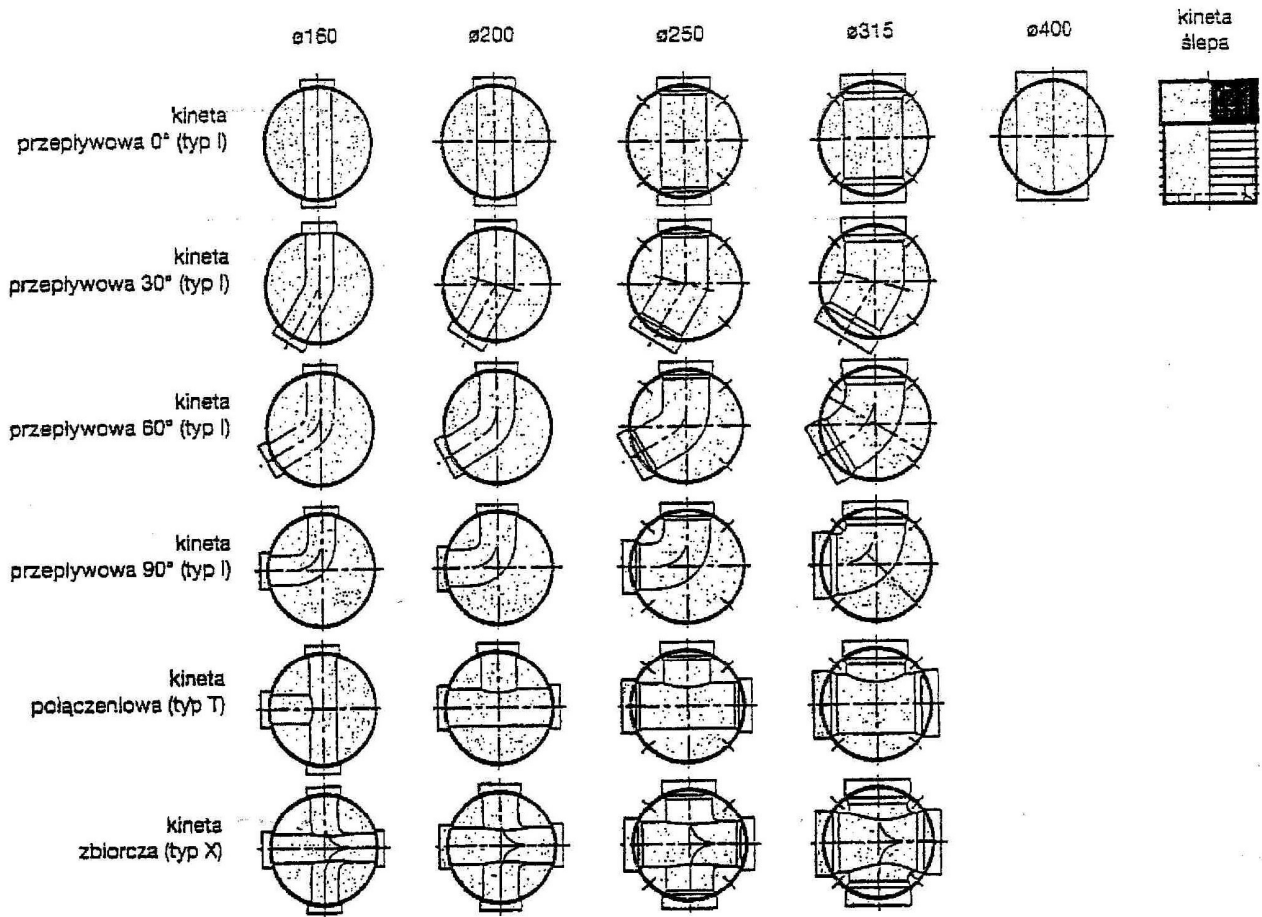


Rys. szczegółowy studzienek kanalizacyjnych niewłazowych Ø 425

Konfiguracje kinet



Dobór wysokościowy elementów studzienki Tegra 600:

H_1 – wysokość użyteczna kinety zależna od jej typu i średnicy:

dla kinety Ø160 – $H_1 = 351$ mm

dla kinety Ø200 – $H_1 = 374$ mm

dla kinety Ø250 – $H_1 = 399$ mm

dla kinety Ø315 – $H_1 = 428$ mm

dla kinety Ø400 – $H_1 = 471$ mm

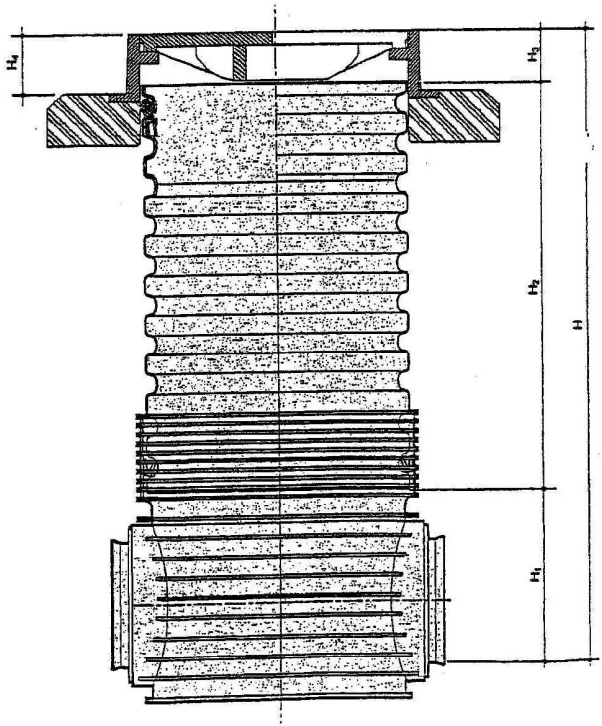
dla kinety ślepej – $H_1 = 451$ mm

(na wartość wymiaru H_1 składa się połowa średnicy kielicha podłączeniowego rury oraz wymiar H_3 – z rysunku kinety – patrz „Zestawienie elementów Tegra 600”)

H_2 – wysokość użyteczna rury karbowanej

H_3 – wysokość użyteczna betonowego pierścienia odciążającego wraz z włazem; wartość zależna od typu zwieńczenia

H_4 – wysokość włazu lub wpustu żeliwnego



Inwestor : Tambrzeskie Wodociągi Sp. z o.o., ul. Wisła 1, 39-400 Tambrzeg				
Obiekt : Uzbrojenie ul. Piłzowej w Tambrzegu w kanalizację sanitarną grawitacyjno-ciśnieniową wraz z tłoczniami ścieków i zasilaniem elektrycznym				Nr rys. 10
Rysunek : Studzienka kanalizacyjna				Skala : Schemat
Funkcja :	Imię i Nazwisko	Nr uprawnień	Data	Podpis
Projektant	mgr inż. Anna Malinowska	PDK/0175/PWOS/05	II.2017 r.	
Sprawdzający	inż. Krzysztof Buczyński	142/Tbg/98	II.2017 r.	
Asystent	mgr inż. Monika Matyka		II.2017 r.	